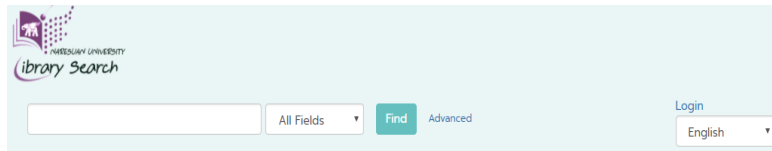


## ระบบสมาชิก (Member)

สำหรับการเรียกดูรายการยืม / ประวัติการยืมและการยืมต่อออนไลน์

1. กด Login แล้วใส่รหัสผ่าน ของ NU Account



**Login**

Username:

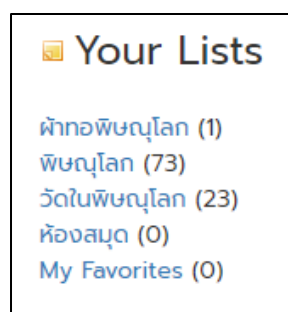
Password:

**NU account and Password**

2. แสดงรายละเอียดการใช้งานของสมาชิก

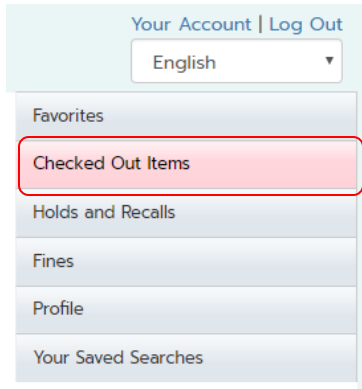
<b>Favorites</b>	หนังสือที่ชอบ
Checked Out Items	หนังสือที่ยืม
Holds and Recalls	จองหนังสือ
Fines	ค่าปรับ
Profile	สมาชิก
Your Saved Searches	การบันทึกการสืบค้น

3. สามารถสร้างรายการที่ชอบเก็บไว้หรือสร้างรายการได้ตามต้องการ



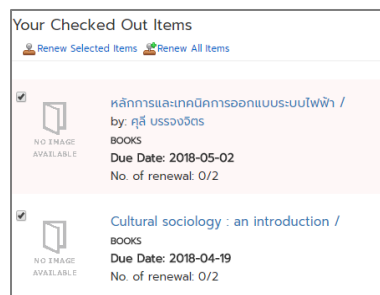
## การยืมต่อออนไลน์ /Renew Online

1. กด **Login** แล้วใส่รหัสผ่าน ของ NU Account ทำการ login เข้าสู่ระบบ



2. คลิก ที่เมนู **Check Out items**

3. จะปรากฏรายการที่ยืมไป สังเกตวันกำหนดส่งแล้วเลือกรายการที่ต้องการที่จะยืมต่อ

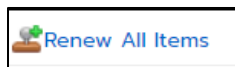


4. เลือกที่ต้องการที่จะยืมต่อแล้วคลิก



หากต้องการยืมต่อเฉพาะรายการที่เลือก

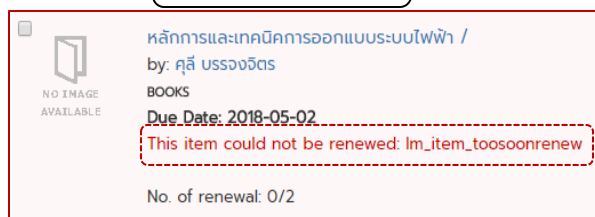
หรือคลิก



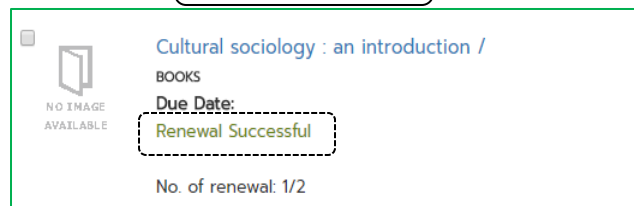
หากต้องการยืมต่อทั้งหมด

5. เมื่อคลิกมาแล้วให้สังเกตข้อความแจ้งจากสถานการณ์รีนิวออนไลน์

Renew ไม่สำเร็จ



Renew สำเร็จ



6. เมื่อดูรายการ Check Out จะปรากฏวันกำหนดส่งและจำนวนครั้งที่รีนิวไปแล้ว

**Due Date: 2018-05-30**  
**No. of renewal: 1/2**